

INHALTSÜBERSICHT *CONTENT OVERVIEW*



Bodenelemente **1**
Floor Elements

Scharniere **2**
Hinges

Nutmuttern und -schrauben **3**
T-Nuts and T-Bolts

Verbindungstechnik **4**
Connecting Systems

Griffe und Verschlüsse **5**
Handles and Latches

Arbeitsplatzkomponenten **6**
Components for Work Stations

Gleiter und Rollen **7**
Sliders and Rollers

Fördertechnik **8**
Conveyors

Schutz- und Trennwandelemente **9**
Enclosures, Guards, Partitions

Flächenbefestigungen **10**
Panel Fasteners

Abdeckelemente **11**
Cover Elements

Kabelführungen **12**
Cable Management

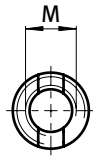
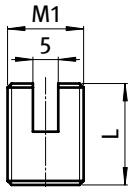
Diverse Komponenten **13**
Miscellaneous Components

Rundrohrkomponenten **14**
Tubular Frame Components

	Gewindebuchse	<i>Threaded Bush</i>	757
	Potenzialausgleich	<i>Potential Equalizer</i>	758
	Erdungsverbinder (Set)	<i>Grounding Connector (Set)</i>	759
	Set Potenzialausgleich	<i>Set Potential Equalizer</i>	760
	Erdungsanschluß	<i>Grounding Terminal</i>	761
	Leistenbürste	<i>Strip Brush</i>	762
	Unverlierbarkeits-scheibe	<i>Anti-loss Washer</i>	763

GEWINDEBUCHSE**THREADED BUSH**

Ausführung	selbstschneidend, Stahl	Model	<i>Self tapping, steel</i>
Beschreibung	zur Aufnahme von Stellfüßen oder zur Befestigung von Transport- und Fußplatten	Description	<i>To fix leveling feet or transport and base plates to the aluminum profile</i>
Material	Stahl	Material	<i>Steel</i>
Liefereinheit	100 Stück	Pack Quantity	<i>100 pieces</i>



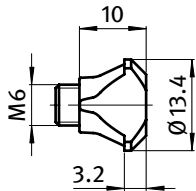
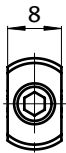
Gewindebuche <i>Threaded Bush</i>	L [mm]	M	M1	Gewicht [g] <i>Weight [g]</i>	Teil-Nr. <i>Part #</i>
	20	M6	M15	16.0	340ME110
	20	M8	M15	15.0	340ME111
	20	M10	M15	15.0	340ME112



POTENTIALAUSGLEICH

POTENTIAL EQUALIZER

Ausführung	Nut 8, Stahl verzinkt	Model	Slot 8, zinc plated steel
Beschreibung	zur Herstellung einer elektrostatischen Ableitung zwischen zwei Aluminiumprofilen Nut 8	Description	To make an electrostatically discharging connection between two slot 8 aluminum profiles
Material	Stahl, verzinkt	Material	Zinc plated steel
Liefereinheit	10 Stück	Pack Quantity	10 pieces

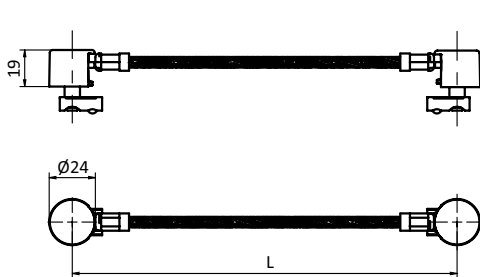


Potentialausgleich	N	Gewicht [g] Weight [g]	Profil Profile	Teil-Nr. Part #
elektrostatisch entladend elektrostatisch entladend	8	5.2	I	093090

ERDUNGSVERBINDER (SET)

GROUNDING CONNECTOR (SET)

Ausführung	Nut 8, 10	Model	Slot 8, 10
Beschreibung	zum elektrischen Anschluss beweglicher Bauteile untereinander als flexible Schutzleitung, und zum elektrostatisch ableitenden Verbinden benachbarter Gestelle als Potentialausgleich; großer Leitungsquerschnitt von 16 mm ² , Strombelastbarkeit max. 120 A	Description	To electrically connect movable parts to each other as flexible grounding wire, and to create electrically conductive connections between juxtaposed frames as equipotential bonding; large conductor cross-section (16 mm ²), current carrying capacity 120 A max.
Material	Erdungslitze: Kupfer Montagematerial: Stahl Abdeckkappen: Kunststoff PA, glasfaserverstärkt	Material	Earth lead: Copper Assembly material: Steel Cover caps: Plastic PA, glas fiber reinforced
Farbe	Abdeckkappen: schwarz	Color	Cover caps: Black
Set 1	(Aufzählung in Montager Reihenfolge inkl. Anzugsmomente): 2 Nutensteine - Nut 8 - M8, 2 Gewindestifte DIN 916 - M8 x 30 (M = 10 Nm), 2 Sechskantmuttern mit Flansch DIN 6923 - M8 (M = 34 Nm), 1 Erdungslitze 200 mm, 2 Zahnscheiben DIN 6798 - 8,4, 2 Sechskantmuttern DIN 439 B - M8 (M = 25 Nm), 2 Abdeckkappen	Set 1	(Listed in assembly sequence incl. tightening torques): 2 T-slot nuts - slot 8 - M8, 2 threaded pins DIN 916 - M8 x 30 (M = 10 Nm), 2 flanged hexagon nuts DIN 6923 - M8 (M = 34 Nm), 1 earth lead 200 mm, 2 serrated lock washers DIN 6798 - 8.4, 2 hexagon nuts DIN 439 B - M8 (M = 25 Nm), 2 cover caps
Set 2	(Aufzählung in Montager Reihenfolge inkl. Anzugsmomente): 2 Nutensteine - Nut 10 - M8, 2 Gewindestifte DIN 916 - M8 x 30 (M = 10 Nm), 2 Sechskantmuttern mit Flansch DIN 6923 - M8 (M = 34 Nm), 1 Erdungslitze 200 mm, 2 Zahnscheiben DIN 6798 - 8,4, 2 Sechskantmuttern DIN 439 B - M8 (M = 25 Nm), 2 Abdeckkappen	Set 2	(Listed in assembly sequence incl. tightening torques): 2 T-slot nuts - slot 10 - M8, 2 threaded pins DIN 916 - M8 x 30 (M = 10 Nm), 2 flanged hexagon nuts DIN 6923 - M8 (M = 34 Nm), 1 earth lead 200 mm, 2 serrated lock washers DIN 6798 - 8.4, 2 hexagon nuts DIN 439 B - M8 (M = 25 Nm), 2 cover caps
Set 3	(Aufzählung in Montager Reihenfolge inkl. Anzugsmomente): 2 Nutensteine - Nut 8 - M8, 2 Gewindestifte DIN 916 - M8 x 30 (M = 10 Nm), 2 Sechskantmuttern mit Flansch DIN 6923 - M8 (M = 34 Nm), 1 Erdungslitze 300 mm, 2 Zahnscheiben DIN 6798 - 8,4, 2 Sechskantmuttern DIN 439 B - M8 (M = 25 Nm), 2 Abdeckkappen	Set 3	(Listed in assembly sequence incl. tightening torques): 2 T-slot nuts - slot 8 - M8, 2 threaded pins DIN 916 - M8 x 30 (M = 10 Nm), 2 flanged hexagon nuts DIN 6923 - M8 (M = 34 Nm), 1 earth lead 300 mm, 2 serrated lock washers DIN 6798 - 8.4, 2 hexagon nuts DIN 439 B - M8 (M = 25 Nm), 2 cover caps
Liefereinheit	10 Stück	Pack Quantity	10 pieces



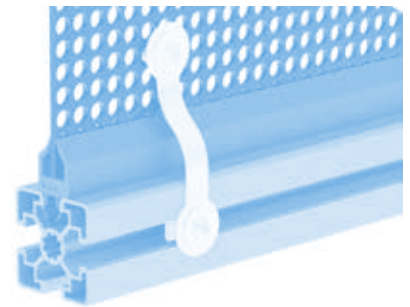
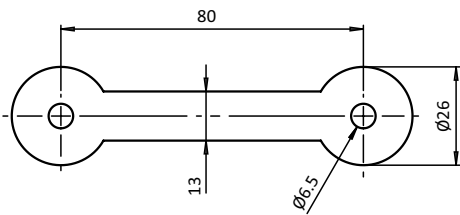
Erdungsverbinder (Set) Grounding Connector (Set)	L [mm]	N	Gewicht [g] Weight [g]	Profil Profile	Teil-Nr. Part #
Set 1	200.0	8	114.0	I	093099S01
Set 2	200.0	10	108.0	B	093099S02
Set 3	300.0	8	145.0	I	093099S03



SET POTENTIALAUSGLEICH

SET POTENTIAL EQUALIZER

<p>Ausführung Nut 10, Edelstahl</p> <p>Beschreibung zur Herstellung einer elektrostatischen Ableitung zwischen Flächenelement und Aluminiumprofil</p> <p>Material Edelstahl 1.4301</p> <p>Set 1 Potentialausgleich, 1 Linsenkopfschraube ISO 7380 - M6 x 12, 1 Nutenstein mit Feder, Nut 10 mit Steg, M6, 3 Scheiben DIN 9021 - 6.4, 1 Flanschmutter DIN 9023 - M6, 1 Linsenkopfschraube ISO 7380 - M6 x 20</p> <p>Liefereinheit 10 Stück</p>	<p>Model Slot 10, stainless steel</p> <p>Description To make an electrostatically discharging connection between panel and aluminum profile</p> <p>Material Stainless steel SS304</p> <p>Set 1 potential equalizer, 1 pan-head screw ISO 7380 - M6 x 12, 1 -slot nut with spring, Nut 10 mit Steg, M6, 3 washers DIN 9021 - 6.4, 1 flange nut DIN 9023 - M6, 1 pan-head screw ISO 7380 - M6 x 20</p> <p>Pack Quantity 10 pieces</p>
---	---



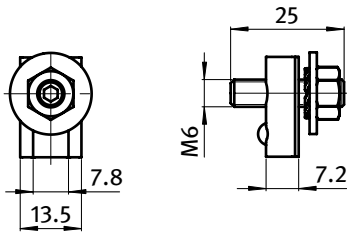
Set Potentialausgleich Set Potential Equalizer	N	Gewicht [g] Weight [g]	Profil Profile	Teil-Nr. Part #
elektrostatisch entladend elektrostatisch discharging	10	39.0	B	093096S01



ERDUNGSANSCHLUß

GROUNDING TERMINAL

Ausführung	Nut 8	Model	Slot 8
Beschreibung	zur Herstellung einer elektrostatischen Ableitung	Description	To make an electrostatically discharging connection
Material	Nutenstein, Gewindestift, Fächerscheibe: Stahl, verzinkt Mutter, Scheibe: Messing	Material	T-Slot Nut, grub screw, serrated washer: Zinc plated steel Hexagon nut, washer: Brass
Liefereinheit	10 Stück	Pack Quantity	10 pieces



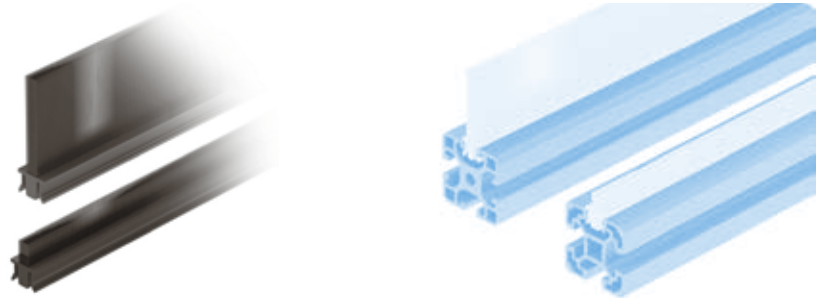
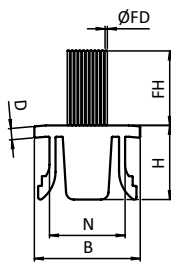
Erdungsanschluß <i>Grounding Terminal</i>	N	Gewicht [g] <i>Weight [g]</i>	Profil <i>Profile</i>	Teil-Nr. <i>Part #</i>
elektrostatisch entladend <i>electrostatically discharging</i>	8	19.0	I	093091



LEISTENBÜRSTE

STRIP BRUSH

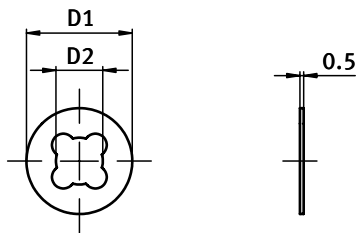
Ausführung	Kunststoff, Nut 8, 10	Model	Plastic, slot 8, 10
Beschreibung	zum Abdichten, Tragen, Reinigen, Führen und Fixieren	Description	To tighten, carry, clean, guide and fix
Material	Körper: Kunststoff ABS Fasern: Kunststoff PA	Material	Body: Plastic ABS Bristles: Plastic PA
Farbe	Körper: schwarz Fasern: schwarz	Color	Body: Black Bristles: Black
Liefereinheit	20 m (20 Stück à 1 m)	Pack Quantity	20 m (20 pieces at 1 m)
Extras	weitere Größen (FH, ØFD) sowie Polyester PBT-Fasern für Feucht- / Außenbereich auf Anfrage	Specials	Other sizes (FH, ØFD), polyester PBT bristles for exterior and humid areas on request



Leistenbürste <i>Strip Brush</i>	B [mm]	D [mm]	FH [mm]	H [mm]	N	ØFD [mm]	Gewicht [g] <i>Weight [g]</i>	Teil-Nr <i>Part#</i>
	12.0	1.5	10.0	8.5	8	0.2	94.0	093SB10N08
	12.0	1.5	40.0	8.5	8	0.2	139.0	093SB40N08
	14.0	1.5	10.0	9.8	10	0.2	110.0	093SB10N10
	14.0	1.5	40.0	9.8	10	0.2	170.0	093SB40N10
⚡ elektrostatisch entladend <i>electrostatically discharging</i>	12.0	1.5	10.0	8.5	8	0.2	94.0	093SB10N08ESD
	12.0	1.5	40.0	8.5	8	0.2	139.0	093SB40N08ESD
	14.0	1.5	10.0	9.8	10	0.2	110.0	093SB10N10ESD
	14.0	1.5	40.0	9.8	10	0.2	170.0	093SB40N10ESD

UNVERLIERBARKEITSSCHEIBE

ANTI-LOSS WASHER

Ausführung für Schrauben M5, M6 und M8**Model** For screws with thread M5, M6, and M8**Beschreibung** zum einfachen und schnellen Sichern von Schrauben gegen Verlust**Description** To easily and fastly secure screws against loss**Material** Kunststoff PA**Material** Plastic PA**Liefereinheit** 1000 Stück**Pack Quantity** 1000 pieces**Extras** weitere Größen auf Anfrage**Specials** Other sizes on request

Unverlierbarkeitsscheibe <i>Anti-loss washer</i>	D1 [mm]	D2 [mm]	Farbe	für Schraube <i>for Screw</i>	Gewicht [g] <i>Weight [g]</i>	Teil-Nr. <i>Part #</i>
	10.0	4.1	schwarz <i>Black</i>	M5	1.0	093169SW
	12.0	5.1	schwarz <i>Black</i>	M6	1.0	093166SW
	10.0	4.1	natur <i>Nature</i>	M5	1.0	093169
	12.0	5.1	natur <i>Nature</i>	M6	1.0	093166
	14.0	6.2	natur <i>Nature</i>	M8	1.0	093156